

LINEA CONDUIT



TUBERIAS ADVANCE S.A. DE C.V.

EMPRESA CERTIFICADA
ISO 9001:2008



Advance consciente de que los nuevos métodos de construcción demandan productos de fácil instalación y confiable funcionamiento durante su vida útil, garantizando el cumplimiento de las normas internacionales de seguridad y protección al ambiente, proporciona a usted productos elaborados a partir de resinas plásticas de la más alta calidad, que aseguran que su vida útil este garantizada y brinde a usted seguridad y confiabilidad en su manejo e instalación.

Línea de Tubería Eléctrica (Conduit)

La **Línea Conduit Advance** cubre todas las necesidades para la instalación eléctrica moderna en la construcción de una casa habitación, multifamiliar, turística, industrial, comercial o institucional.

Las redes eléctricas se tienden a partir de tubos de PVC con bocina o con coples para garantizar su empalme y sellado, evitando infiltraciones de agua, polvo u otros elementos del entorno en donde se realice la instalación.

Advance proporciona a usted los siguientes tipos de tubería eléctrica:

Ligera: Propia para instalaciones en obras, donde el concreto u hormigón las cubrirá.

Pesada: Excelente en aplicaciones en donde las tuberías son instaladas al exterior o visibles, tales como centros comerciales, talleres, industrias, etc. Puede instalarse en forma subterránea para canalizaciones eléctricas urbanas.

Tipo SU:

Tubería de pared delgada para instalarse en forma subterránea en canalizaciones urbanas de cables electricos o de señal. Dependiendo del tipo de suelo se utilizará ahogada en concreto o directamente enterrada.



Dimensiones:

La **Línea Conduit Advance** se fabrica conforme a la norma NMX-E-12-SCFI para los tipos Ligera y Pesada, y NMX-J-71-SCFI para SU.

Las dimensiones básicas para estas líneas de tubería se presentan en las siguientes tablas:

Eléctrico Ligero (EL)

NMX-E-012-SCFI

Cód.	Diám. Nominal		Diám. Ext.	Espesor
	mm	pulg.		
No.	mm	pulg.	mm	mm
ELBC01303	13	1/2	17.9	1
ELBC01903	19	3/4	23.4	1
ELBC02503	25	1	29.5	1.2
ELBC03203	32	1 1/4	38.1	1.4
ELBC03803	38	1 1/2	44.2	1.5
ELBC05003	50	2	56.1	1.6

Longitud de Tramo 3 m

Eléctrico Pesado (EP)

NMX-E-012-SCFI

Cód.	Diám. Nominal		Diám. Ext.	Espesor
	mm	pulg.		
No.	mm	pulg.	mm	mm
EPBC01303	13	1/2	21.3	1.5
EPBC01903	19	3/4	26.7	1.5
EPBC02503	25	1	33.4	1.5
EPBC03203	32	1 1/4	42.2	1.6
EPBC03803	38	1 1/2	48.3	1.9
EPBC05003	50	2	60.3	2.3
EPBC06003	60	2 1/2	73	2.7
EPBC07503	75	3	88.9	2.8
EPBC10003	100	4	114.3	3.0
EPBC15003	150	6	168.3	4.1

Longitud de Tramo 3 m

Eléctrico Tipo SU (ES)

NMX-J-7/SCFI

Cód.	Diám. Nominal		Diám. Ext.	Espesor
	mm	pulg.		
No.	mm	pulg.	mm	mm
ESBC03206	32	1 1/4	32	1.5
ESBC05006	50	2	50	1.5
ESBC06306	63	2 1/2	63	1.5
ESBC07006	70	-	70	1.5
EDBC07006*	70	-	70	1.7
ESBC08006	80	-	80	1.5
EDBC08006*	80	-	80	2.0
ESBC10006	100	4	100	1.8
EDBC10006*	100	4	100	2.5
ESBC11006	110	-	110	2.0
EDBC11006*	110	-	110	2.7
ESBC16006	160	6	160	2.8
EDBC16006*	160	6	160	3.9

* ESTA TUBERIA PUEDE IR ENTERRADA DIRECTAMENTE AL SUELO.

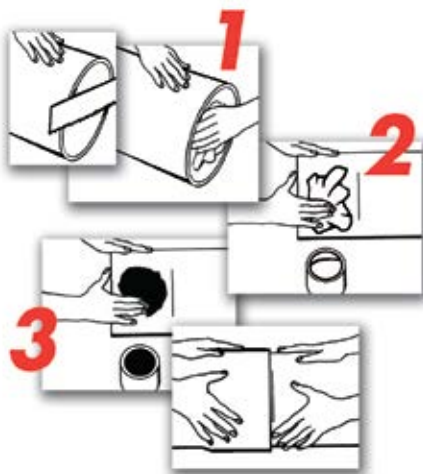
Longitud de Tramo 6 m

Ventajas del PVC

La tubería conduit es recomendada para toda obra que se someta a normas rigurosas de construcción. Ya que el **PVC es seguro** al ser autoextinguible, es decir, no arde sin la presencia de una flama, dado que **no es un combustible**.

El **PVC** es un **excelente aislante eléctrico** por lo que evita pérdidas o riesgos cuando algún cable llegara a tocar las paredes del ducto o de los accesorios.

Recomendaciones de Instalación:



1. Corte su tubería a las dimensiones deseadas. Limpie de polvo y rebabas los extremos de tubería que desea cementar.

2. Limpie los extremos del tubo con líquido limpiador de PVC, para preparar la superficie al recibir el cemento.

3. Aplique el cemento abundantemente en ambos extremos del tubo. (Espiga y bocina). Y proceda a unir un poco de tubo (1/4 de vuelta) para asegurar uniformidad de la película de cemento.

Cód.	Descripción
CPL013	Cople 13 mm Tipo Ligero
CPL019	Cople 19 mm Tipo Ligero
CPL025	Cople 25 mm Tipo Ligero
CPL032	Cople 32 mm Tipo Ligero
CPL038	Cople 38 mm Tipo Ligero
CPL050	Cople 50 mm Tipo Ligero



Cód.	Descripción
CPP013	Cople 1/2" (13 mm) Tipo Pesado
CPP019	Cople 3/4" (19 mm) Tipo Pesado
CPP025	Cople 1" (25 mm) Tipo Pesado
CPP032	Cople 1 1/4" (32 mm) Tipo Pesado
CPP038	Cople 1 1/2" (38 mm) Tipo Pesado
CPP050	Cople 2" (50 mm) Tipo Pesado
CPP060	Cople 2 1/2" (60 mm) Tipo Pesado
CPP075	Cople 3" (75 mm) Tipo Pesado
CPP100	Cople 4" (100 mm) Tipo Pesado

Cód.	Descripción
C9L013	Curva Elec. 90° Tipo Ligero 1/2" (13 mm)
C9L019	Curva Elec. 90° Tipo Ligero 3/4" (19 mm)
C9L025	Curva Elec. 90° Tipo Ligero 1" (25 mm)
C9L032	Curva Elec. 90° Tipo Ligero 1 1/4" (32 mm)
C9L038	Curva Elec. 90° Tipo Ligero 1 1/2" (38 mm)
C9L050	Curva Elec. 90° Tipo Ligero 2" (50 mm)



Cód.	Descripción
C9P013	Curva Elec. 90° Tipo Pesado 1/2" (13 mm)
C9P019	Curva Elec. 90° Tipo Pesado 3/4" (19 mm)
C9P025	Curva Elec. 90° Tipo Pesado 1" (25 mm)
C9P032	Curva Elec. 90° Tipo Pesado 1 1/4" (32 mm)
C9P038	Curva Elec. 90° Tipo Pesado 1 1/2" (38 mm)
C9P050	Curva Elec. 90° Tipo Pesado 2" (50 mm)
C9P060	Curva Elec. 90° Tipo Pesado 2 1/2" (60 mm)
C9P075	Curva Elec. 90° Tipo Pesado 3" (75 mm)
C9P100	Curva Elec. 90° Tipo Pesado 4" (100 mm)

Cód.	Descripción
CNL013	Conector Tipo Ligero 1/2" (13 mm)
CNL019	Conector Tipo Ligero 3/4" (19 mm)
CNL025	Conector Tipo Ligero 1" (25 mm)
CNL032	Conector Tipo Ligero 1 1/4" (32 mm)
CNL038	Conector Tipo Ligero 1 1/2" (38 mm)
CNL050	Conector Tipo Ligero 2" (50 mm)



Cód.	Descripción
CNP013	Conector Tipo Pesado 1/2" (13 mm)
CNP019	Conector Tipo Pesado 3/4" (19 mm)
CNP025	Conector Tipo Pesado 1" (25 mm)
CNP032	Conector Tipo Pesado 1 1/4" (32 mm)
CNP038	Conector Tipo Pesado 1 1/2" (38 mm)
CNP050	Conector Tipo Pesado 2" (50 mm)
CNP060	Conector Tipo Pesado 2 1/2" (60 mm)
CNP075	Conector Tipo Pesado 3" (75 mm)
CNP100	Conector Tipo Pesado 4" (100 mm)

Cód.	Descripción
CRE013	Caja Rectangular 4" x 2" (13 mm)

Cód.	Descripción
CCU013	Caja Cuadrada 2" x 2" (13 mm)
CCU019	Caja Cuadrada 4" x 4" (19 mm)
CCU025	Caja Cuadrada 4 11/16" x 4 11/16" (25 mm)
CCU038	Caja Cuadrada 6" x 6" (38 mm)
CCU050	Caja Cuadrada 8" x 8" (50 mm)

Cód.	Descripción
TPC013	Tapa Ciega 2" x 2" (13 mm)
TPC019	Tapa Ciega 4" x 4" (19 mm)
TPC025	Tapa Ciega 4 11/16" x 4 11/16" (25 mm)
TPC038	Tapa Ciega 6" x 6" (38 mm)
TPC050	Tapa Ciega 8" x 8" (50 mm)

Cód.	Descripción
TAR019	Tapa 4" x 4" (19 mm) con Salida Rec.
TAR025	Tapa 4 11/16" x 4 11/16" (25 mm) con Salida Rec.
TAR019	Tapa 4" x 4" (19 mm) con Sal. Circular
TAR025	Tapa 4 11/16" x 4 11/16" (25 mm) con Sal. Circular



INFORMACION TECNICA

Recomendación de número de conductores Tubería Conduit Tipo Ligero:

Conductor	Area del Conductor	1/2" 13mm	3/4" 19mm	1" 25 mm	1 1/4" 32 mm	1 1/2" 38 mm	2" 52 mm
14	9.62	9	17	27			
12	12.56	7	13	21	36		
10	19.62	5	10	16	27	38	
8	28.26	2	5	8	14	19	32
6	50.24	1	2	4	7	10	17
4	63.59		1	3	5	8	13
2	94.99		1	1	4	5	9
1/0	132.67			1	2	3	6
2/0	176.63				1	3	5
3/0	200.96				1	1	4
4/0	226.87				1	1	3
250	283.39					1	2
300	346.19					1	1
400	415.27						1
500	490.63						1

INFORMACION TECNICA

Recomendación de número de conductores *Tubería Conduit Tipo Pesado:*

Conductor	Area del Conductor	1/2" 13 mm	3/4" 19 mm	1" 25 mm	1 1/4" 32 mm	1 1/2" 38 mm	2" 52 mm	2 1/2" 63 mm	3" 76 mm	4" 102 mm
14	9.62	12	21	34						
12	12.56	9	16	27	44					
10	19.62	7	12	20	34	44				
8	28.26	3	6	10	17	23	36			
6	50.24	1	3	5	9	12	19	28		
4	63.59	1	2	4	7	9	14	21	33	
2	94.99		1	3	5	6	10	15	24	41
1/0	132.67			1	3	4	6	9	15	25
2/0	176.63			1	2	3	5	8	12	21
3/0	200.96				1	3	4	7	10	18
4/0	226.87				1	1	4	5	9	15
250	283.39				1	1	3	4	7	12
300	346.19					1	2	4	6	10
400	415.27						1	3	5	8
500	490.63						1	2	4	7



PLÁSTICOS KYO, S.A. DE C.V.
Conexiones Sanitarias de PVC



TUBERIAS ADVANCE S.A. DE C.V.

Carretera Jorobas-Tula Km. 3.5, Mz. 3, Lote 2 S/N
Parque Industrial Huehuetoca,

Huehuetoca, Edo. de México C.P. 54680

Tel.: (55) 5831-7901, (55) 5870-4773, (55) 5870-4774
(55) 5870-4775, (55) 5870-7340

e-mail: advance@grupovalro.com.mx
www.tuberiasadvance.com.mx